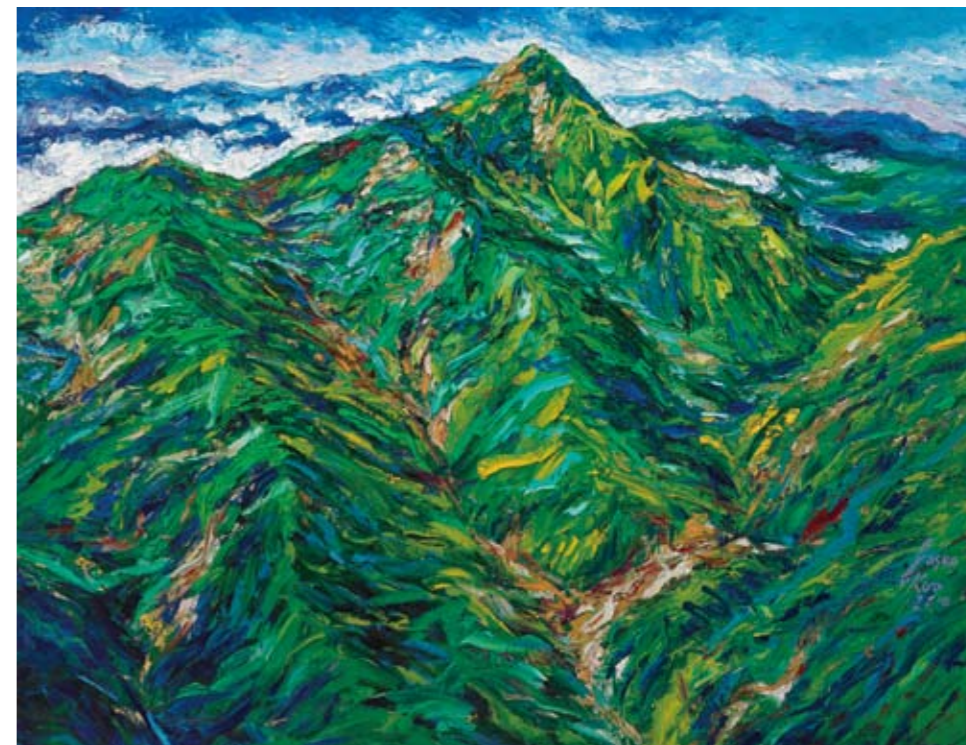




### 台東都蘭山遠眺

油畫 2010 60F (97×130 cm)

惡地形的枯乾質地，以乾澀  
遲滯的筆觸表現，前景色雜，  
背景混亂，畫中一股詭譎  
氣氛，令人不寒而慄。



### 關山群峰

油畫 2010 80F (112×145 cm)

濃彩厚塗的油畫特色，使山勢  
更加險峻，粗線銳利的筆觸，  
顯現群山的壯麗，深谷的  
幽絕，印象深刻、震撼人心。



### 層巒疊嶂春光明媚

油畫 2011 40F (83×100 cm)

淺藍漸至深藍，新綠漸至  
黛綠，蛋白演變金黃，  
粉紫演變鬱紫，  
彩色的魔術師在此大顯身手。



### 樂山霞光

油畫 2011 20F (60×72 cm)

祥和氣氛來自溫暖的黃光，  
躍躍欲起的精神來自  
簇擁的雲朵，樂山的晨光  
照拂大地，生養萬物。