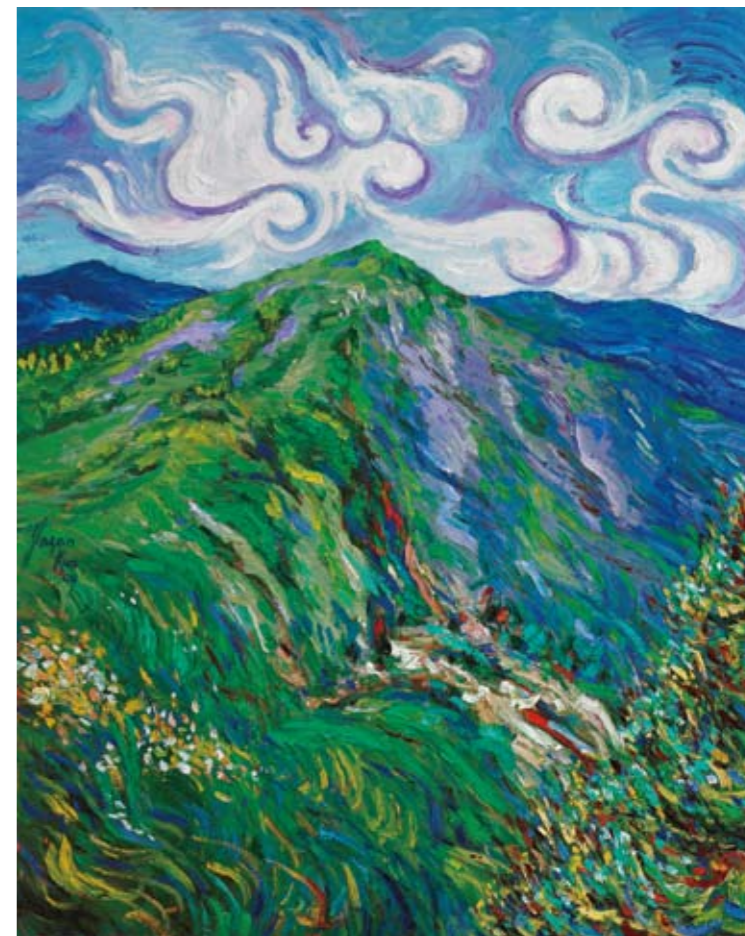


大霸尖山

油畫 2009 40P (100×73 cm)

獨立挺拔的巨巖，堅硬如恆，與山腳的碧綠叢林金字塔形
互相呼應。背景湛藍似海，透徹澄亮，十分明快動人。



小關山奇景

油畫 2009 30F (90×72cm)

渦旋狀的線條，使雲朵流暢飄逸，主峰穩穩地罩住畫面，
讓叢林色點繽紛跳躍，天地間一片靈氣。



無雙山

油畫 2009 30P (91×65 cm)

優雅的藍綠色系，籠罩深谷峭壁，對角線構圖的
綠色森林，襯托出「無雙山」的高聳入雲氣勢。



關山印象

油畫 2010 50F (90×116 cm)

湛藍色山巒，柔和的天光雲影，正如舞台背景一般烘托枯
樹新枝，與遠方的幼苗嫩葉彷彿角色扮演，戲劇性十足。