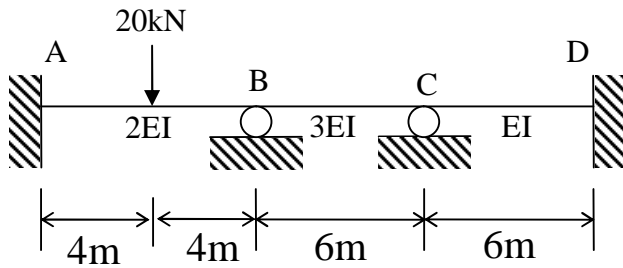
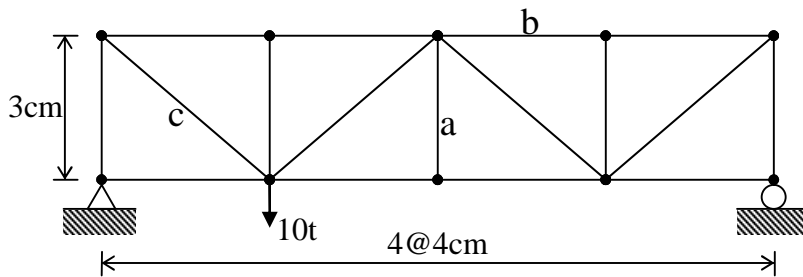


1. 靜不定梁 B 點沉陷 4cm，C 點沉陷 2cm，E、I 為常數，計算各端點之彎矩(以傾角變位法計算)。(25%)



2. 計算桁架結構中桿件 a、b、c 之內力。(25%)



3. 下圖所示為一靜定複合梁結構，

- (1) 試繪支承反力  $R_d$  之影響線。(10%)
- (2) 試繪斷面剪力  $V_c$ 、斷面彎矩  $M_f$  之影響線。(20%)
- (3) 若一垂直向下作用之集中載重 20t 作用在 f 點，試繪 ae 段之剪力圖及彎矩圖。(20%)

