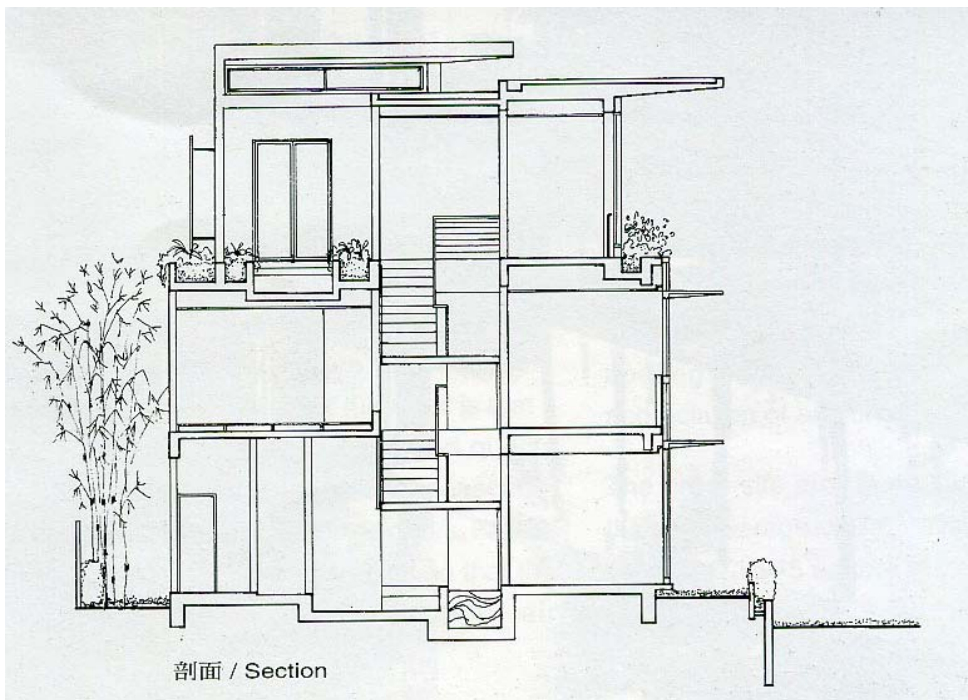


如附圖所示，這是一棟由 William Lim 聯合事務所設計的三層樓住宅。設定狀況為基地東北是景色宜人的運河，西北面臨公園綠地，西南面則為 3-4 層樓高之鄰宅。

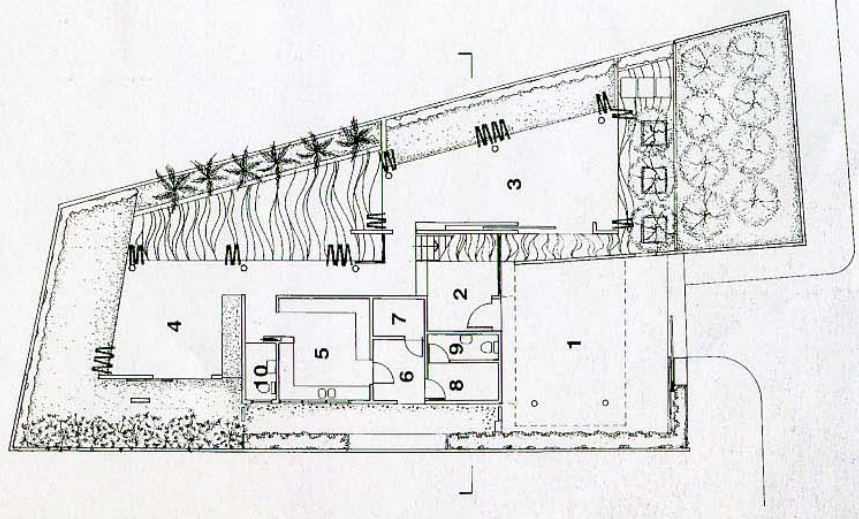
這棟住宅為了保持私密性，以及隔絕西曬的問題，將住宅的背面設置在鄰宅側。另一方面在鄰接運河與公園綠地的朝向，為將水與景觀帶進室內的每個角落，運用了大量的玻璃窗與彈性門扇，並利用出挑極深的平屋頂與水平遮陽板確保遮陽的效果。

男主人年約四十，從事高科技研究。女主人任教於某大學中文系，業主育有男孩一名，目前就讀國中一年級。業主一家人期望對於目前的一樓庭園景觀與圍牆進行重新設計，請您為業主提出設計構想與相關設計圖說：

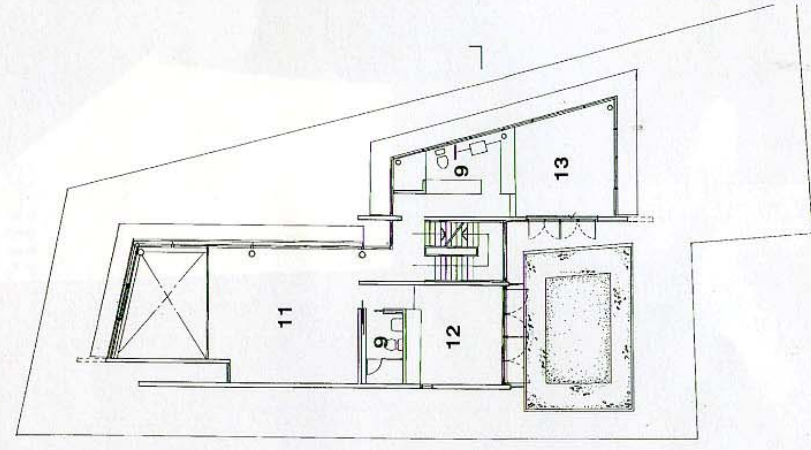
1. 相關使用者需求與生活情境請自行設定並簡要提出說明
2. 設計構想說明
3. 一樓庭院景觀全區平面圖 (S:1/200)
4. 兩向剖立面圖 (S:1/200)
5. 透視圖至少一張



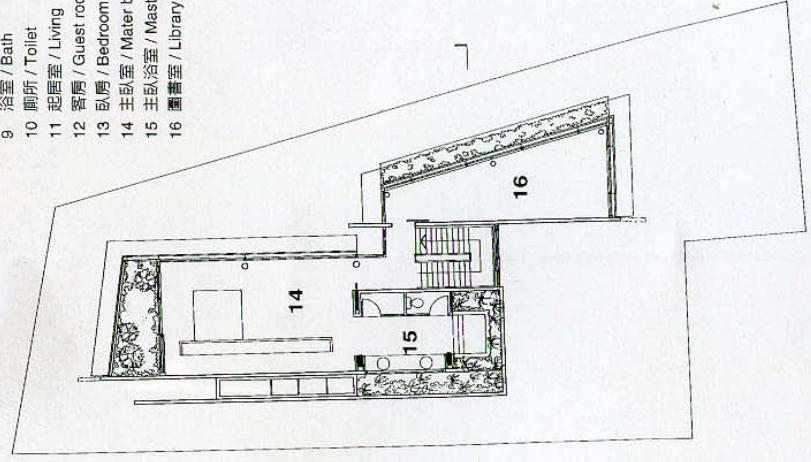
- 1 停車庫 / Carporch
- 2 入口門廊 / Entrance porch
- 3 書房 / Study
- 4 餐廳 / Dining
- 5 廚房 / Kitchen
- 6 庭院 / Yard
- 7 家事室 / Utility
- 8 儲藏室 / Store
- 9 浴室 / Bath
- 10 廁所 / Toilet
- 11 起居室 / Living
- 12 客房 / Guest room
- 13 臥房 / Bedroom
- 14 主臥室 / Master bedroom
- 15 主臥浴室 / Master bath
- 16 圖書室 / Library



第一層平面 / 1st storey plan



第二層平面 / 2nd storey plan



第三層平面 / 3rd storey plan



自書房向戶外與餐廳望去



住宅面臨運河之立面



住宅大門與立面



自運河望向住宅