

# 中 華 大 學

## 九十五年度研究所碩士班招生入學考試試題紙

系所別：建築與都市計畫學系碩士班 組別：都市規劃與環境管理組 科目：數地計畫

共 2 頁第 1 頁

\*不可攜帶計算機\*

### 第一題：

- (1) 請解釋綠覆率。(5%)
- (2) 請由都市計畫法第 45 條規定「公園、體育場所、綠地、廣場及兒童遊樂場，應依計畫人口密度及自然環境，作有系統之布置，除具有特殊情形外，其占用土地總面積不得少於全部計畫面積 10%」與都市生態品質所需維持 20%~30%的綠覆率基本指標相去甚遠，而台灣許多區域甚至連 10%的公園綠地要求亦未能達成。試問如何在低綠化的法規，達成都市生態環境的提升。(10%)
- (3) 承上題，請將您的想法圖示以作為輔助說明。(10%)

### 第二題

美國景觀建築之父與都市設計先驅 F. L. Olmsted 波士頓地區以都會發展的角度，利用河川及其沿岸低地，規劃成一整串的都會公園與林園大道，稱之為都會的「翡翠項鍊」。在新的波士頓公園計劃當中，他們仍然延續翡翠項鍊的概念，串連新舊波士頓區。



- (1) 在新竹地區因中山高速公路切開科學園區與新竹市區，造成都市計畫區內出現邊緣化現象，如何藉由完整的串連系統消除此現象，試說明之。(10%)
- (2) 承上題，請將您的想法簡要圖示輔助說明。(10%)

清大



中 華 大 學

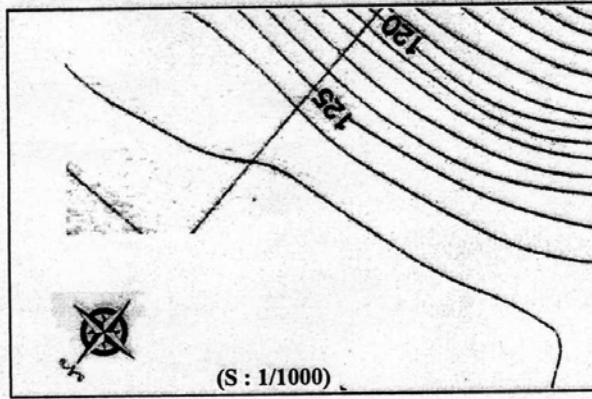
九十五年度研究所碩士班招生入學考試試題紙

系所別：建築與都市計畫學系碩士班 組別：都市規劃與環境管理組 科目：數地計畫

共 2 頁第 2 頁

\*不可攜帶計算機\*

第三題：請計算下圖之坡度級數。(15%)



第四題：承上，依其坡度分布狀況、坡地分析，提出坡度分析及土地開發利用之建議。(20%)

第五題：當全球面臨主要環境課題包括溫室效應、臭氧層破壞、酸雨、熱帶雨林消失、乾旱與土壤沙漠、海平面上升、森林、物種資源及其棲息地減少等問題衝擊之下：

- (1) 身為未來的環境規劃者應如何衡量一個城市的競爭優勢，使其發展。
- (2) 請依「三生」為發展向度為新竹市量身未來發展的目標架構圖。